



Architects & Engineers

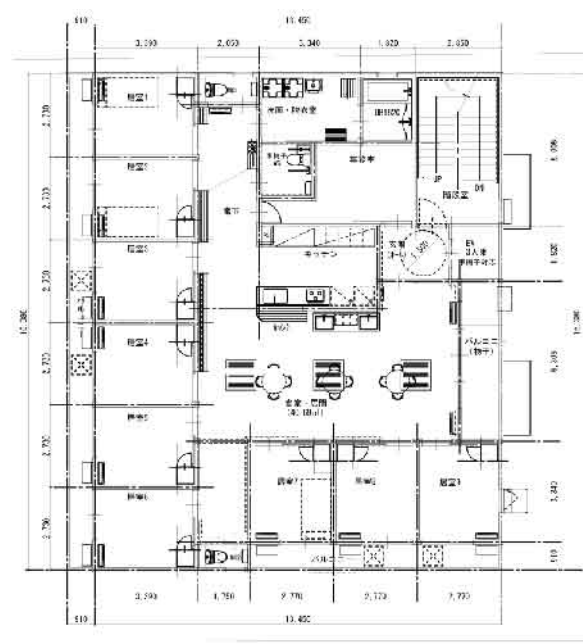
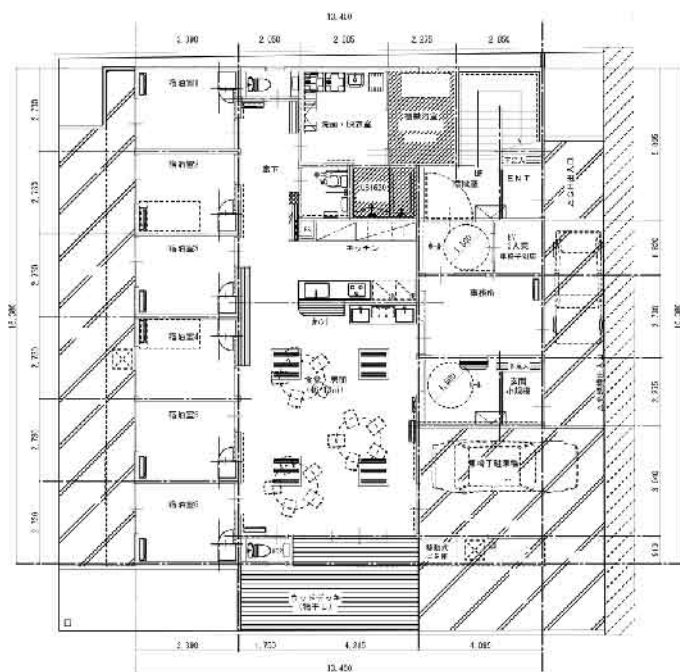
THINK EGG'S CONSTRUCTION

木造3階建
耐火構造の小規模・
多機能施設付き
グループホーム

述べ床面積600㎡超の大型木造3階建て耐火構造の小規模・多機能施設付きグループホーム。緩勾配の切妻屋根とインナーバルコニー、フラワーボックスを配し、外壁のサイディングも白を基調とした2・3階部分とからし色のタイル調の1階部分の2トーンの構成で全体的に柔らかな印象を与え圧迫感のないデザインとしています。1階の居間・食堂は最大スパン6,035mmとしゆったりとした空間を創り出しています。

1階には宿泊室を6室、多機能浴室と46㎡大の居間・食堂、車椅子対応トイレ、事務室等を配置し、2・3階は居室9室、バリアフリータイプのユニットバス、車椅子対応トイレ、41㎡大の居間・食堂、事務室・更衣室等を配置し、巾をゆったり取った屋内階段と3人乗りのエレベータを機能的に配置したプランとなっています。

3階建ての設計では最高軒高を9m以下におさえつつ、大スパンをとばす為の梁せい分を確保するふところを設け、かつ各階の居室の天井高を確保するのがポイントです。



■ 建物の概要

設計・施工／株式会社トーヨー建設

建設地／東京都

構造計算／東昭エンジニアリング株式会社

(担当:関野淳・保坂織栄)

完成時期／平成24年4月

工法等／木造軸組工法

地上3階建て 623.74㎡

その他／1時間耐火構造

1階の最大床スパン=6,035mm

